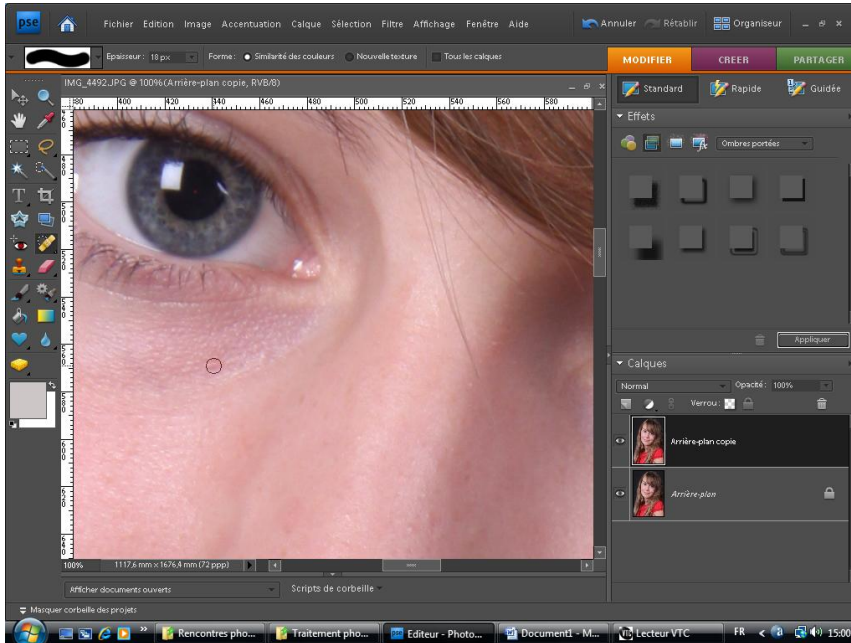


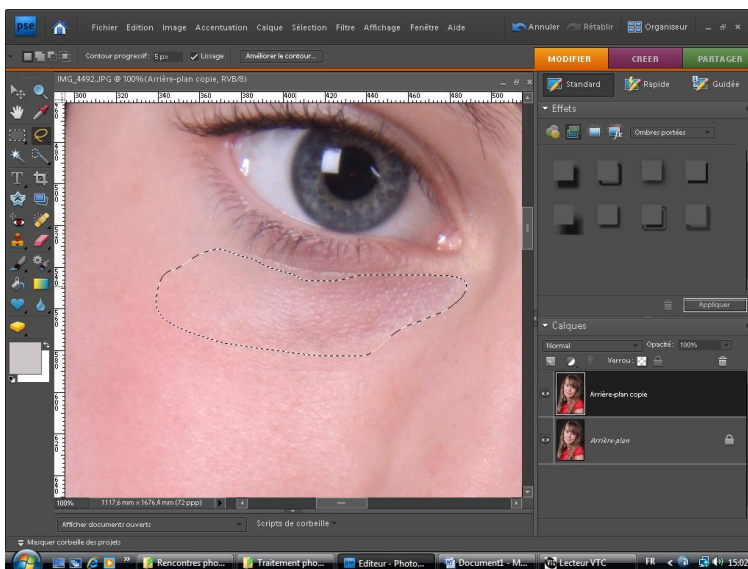
# Lissage de peau

Travail sur l'arrière plan copie

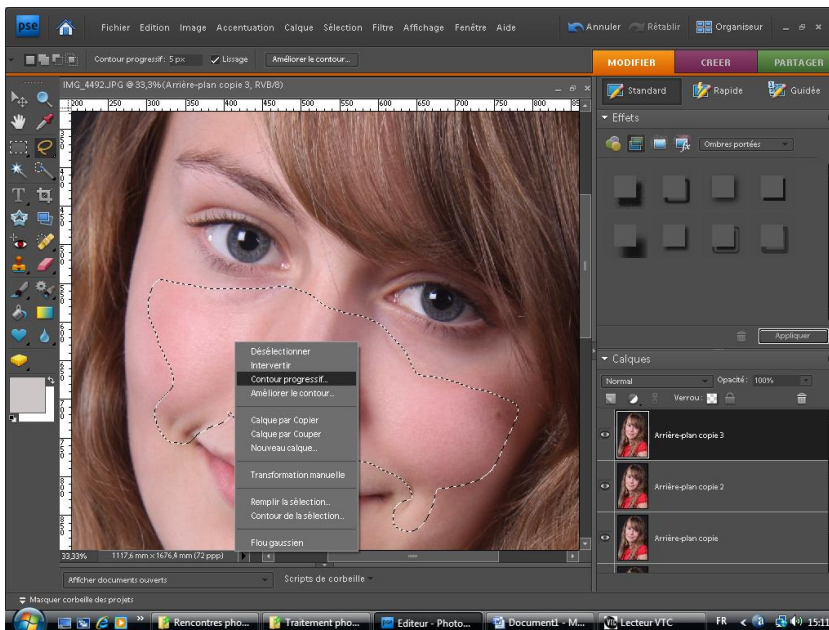
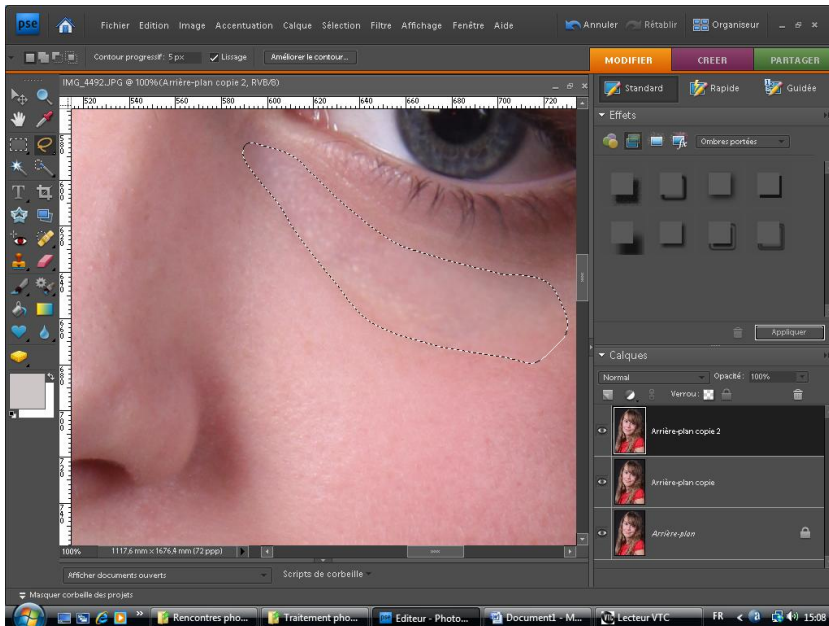
Utiliser l'outil correcteur de tons pour enlever les boutons et autres défauts

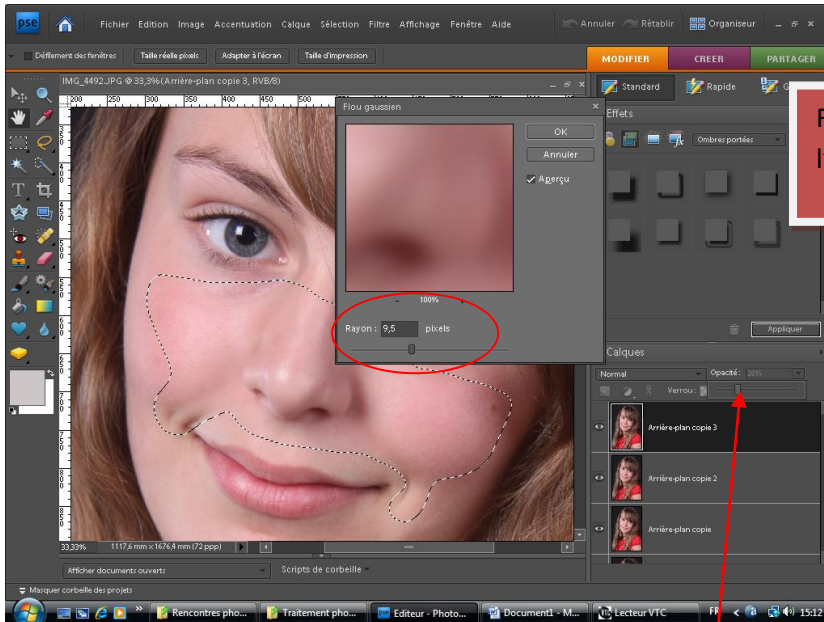


Avec le lasso, sélectionner la zone à adoucir (MAJ enfoncée = ajout ou retrait sélection) avec un contour progressif (ici 15)

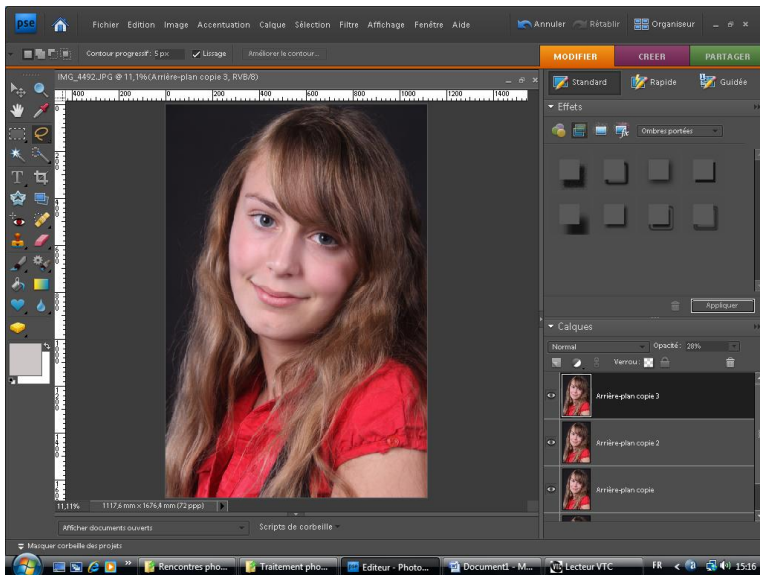


Créer un calque par copie et appliquer un flou gaussien (env. 15 ). Pas de calque de fusion dans PSE7 ?





Flou gaussien + opacité pour dose l'effet



La retouche doit être imperceptible.

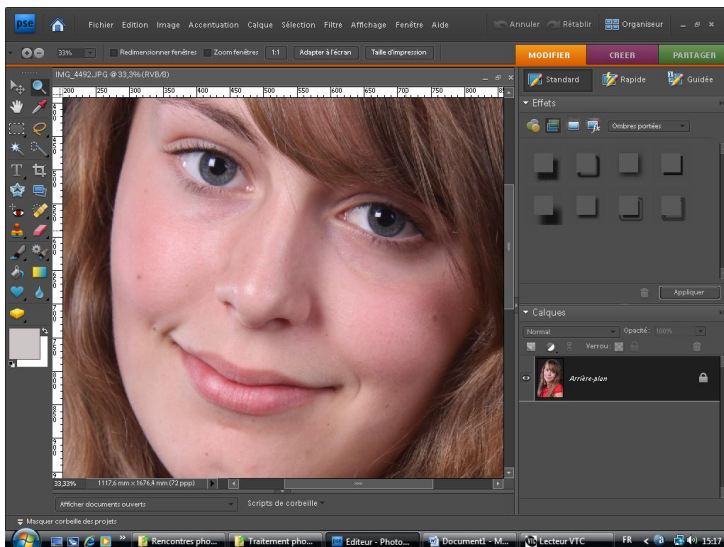
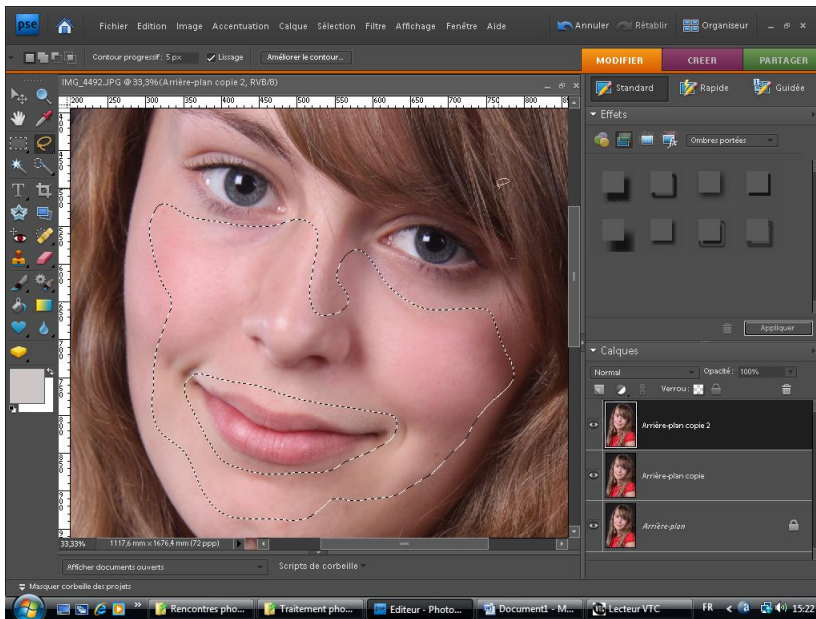
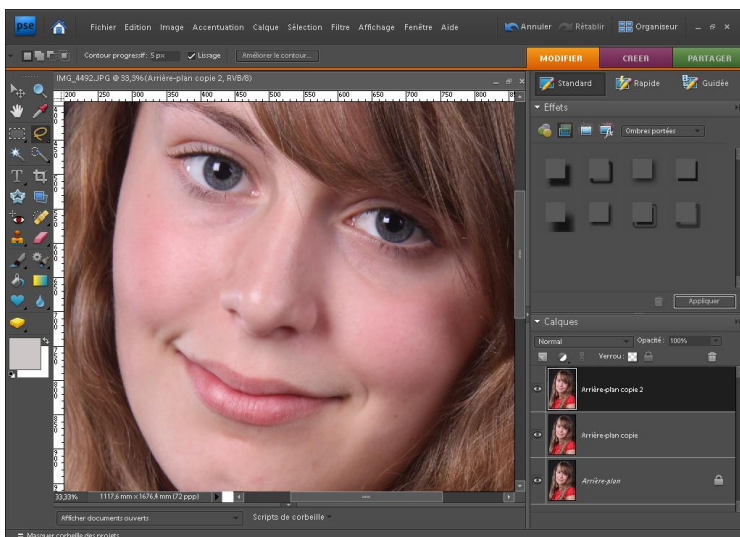


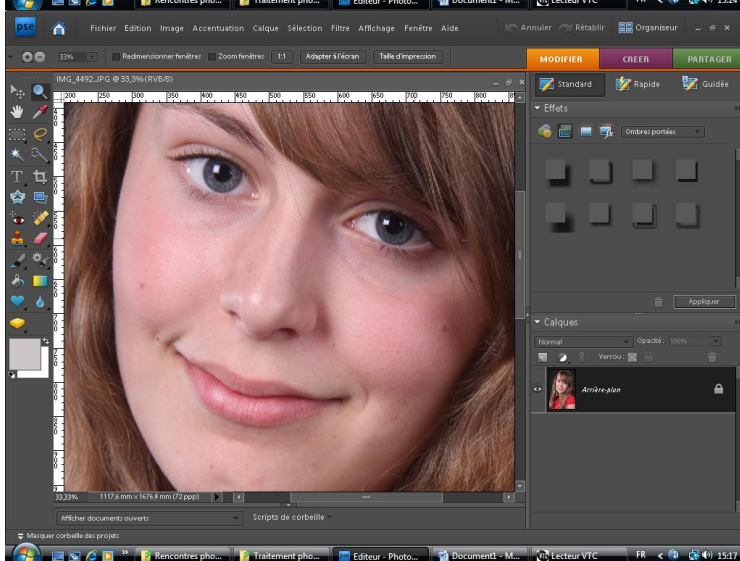
Photo d'origine non retouchée



Sélection de la zone à retoucher.  
Flou gaussien (20) ; Opacité 25-30%



Après retouche



Sans retouche